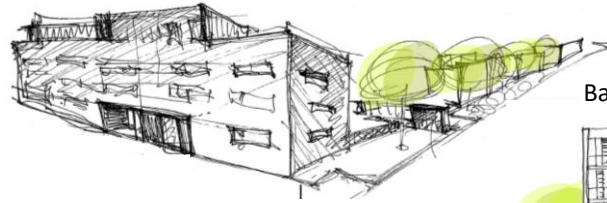


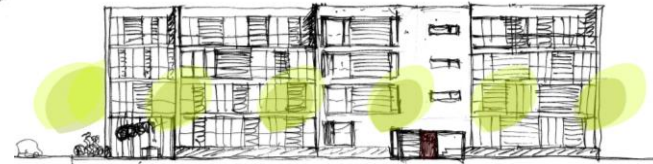
Lage



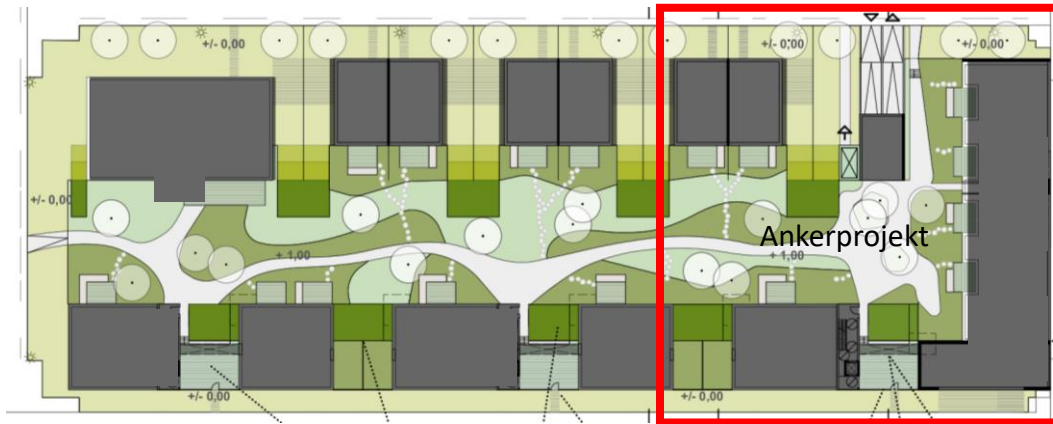
Hochbau Anker



Baukörperstudien



Kleinteiligkeit an der Wirth-Allee bevorzugt



Grundstücks-

Option

bereits

vorhanden

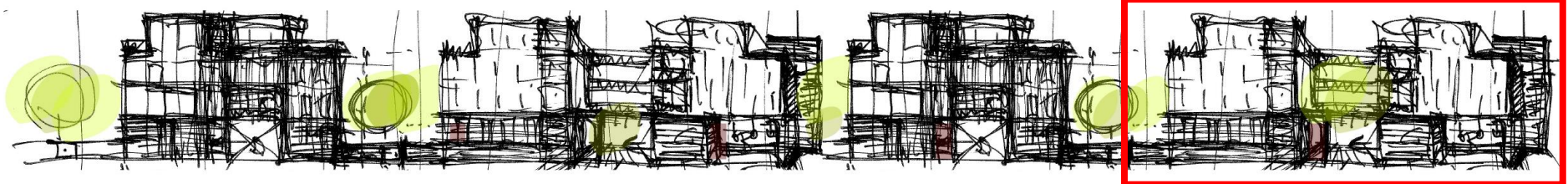
Stand Belegung:

ca. 50 %

Wirth-Allee

Kopfbau:  
z.B. ein Bäcker  
für alle

Körnigkeit fortführen / Eingangspatios / Gartenhöfe / Stege und Balkone / belebtes und vielfältiges **Baufeld 15** / Individuell und differenziert wie eine bunte Perlenkette ...



6.5.2019

Wohnpark am Ebenberg / Baufeld 15

Städtebau / Hochbau: Gudmundsdottir Jungmann - G&J Architekten

Außenanlagen: Stefan Helleckes - Landschaftsarchitektur

Projektsteuerung: Markus Herr - Planungsgruppe agsn

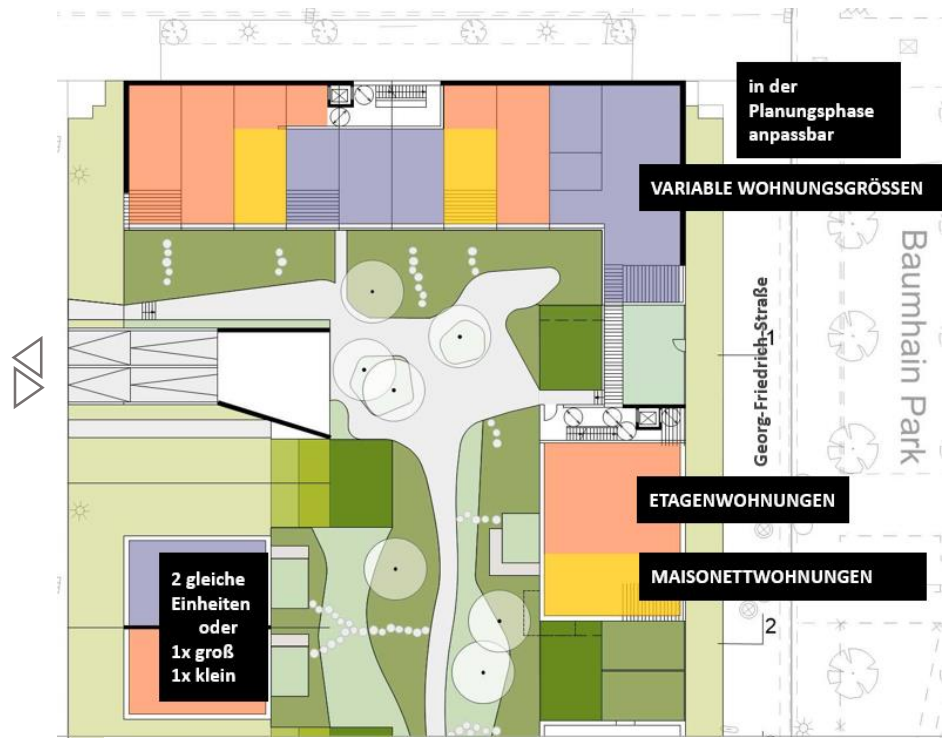


**Hochbau Anker**



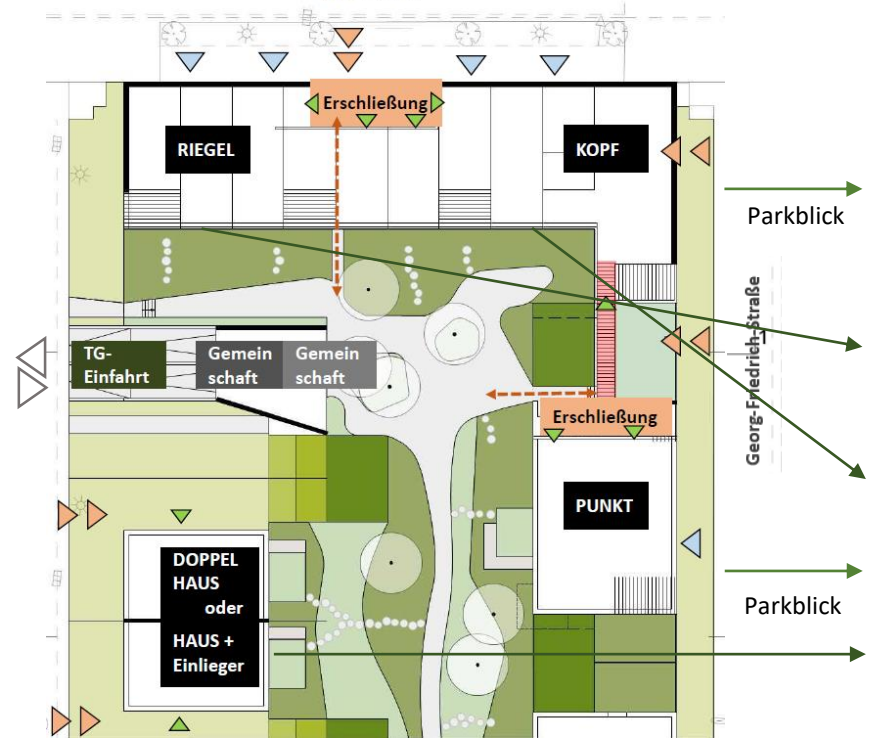
- Zugang von Straße / Adresse
- Zugang optional (Maisonette)
- Eingang Wohnung
- Zugang Innenhof
- Ein- und Ausfahrt Tiefgarage

Wirth-Allee



Wohnungsgrößen von ca. 50 m<sup>2</sup> bis 140 m<sup>2</sup> bzw. bis ca. 160 m<sup>2</sup> in DH

Wirth-Allee



6.5.2019

**Wohnpark am Ebenberg / Baufeld 15**

Städtebau / Hochbau: Gudmundsdottir Jungmann - G&J Architekten  
 Außenanlagen: Stefan Helleckes - Landschaftsarchitektur  
 Projektsteuerung: Markus Herr - Planungsgruppe agsn